



SE Action

Gestión de No Conformidades,
Acciones Correctivas y Preventivas

Mejore de forma continua el rendimiento de su organización optimizando el tratamiento de sus no conformidades

🔍 Visión General

El proceso de gestión de no conformidades, acciones correctivas y preventivas (en inglés, Corrective Action and Preventive Action [CAPA]) es una de las etapas más críticas del sistema de gestión de una organización, ya que debe abordarse como una oportunidad de mejora continua del rendimiento de la organización. También es una posibilidad de establecer una relación más próxima y gananciosa con las partes interesadas, puesto que cuando se las tratan de forma correcta, pueden

revertir en un aumento de la satisfacción y en nuevas oportunidades de negocios.

En este contexto, SE Action es un software que realiza la gestión de todas las etapas del proceso de tratamiento de no conformidades y CAPA, desde el registro hasta la verificación de la eficacia, ya que incorpora herramientas de organización, clasificación e investigación. Estas características dan al producto simplicidad, agilidad, confiabilidad y eficiencia.

SE Action pone a disposición diversas funciones, entre ellas:

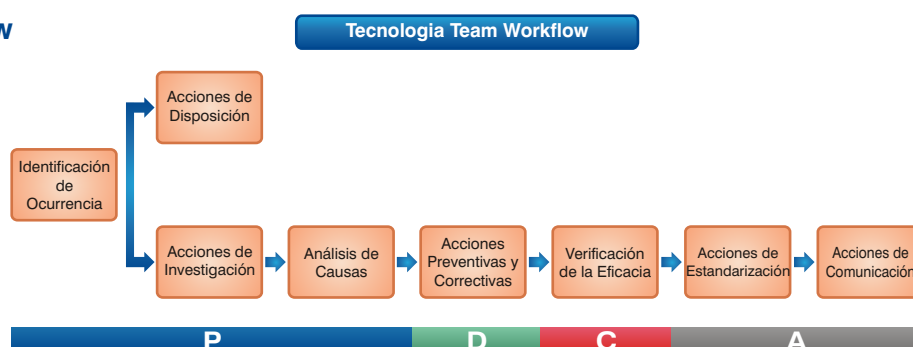
- Registro de elementos, defectos y causas; grupos de control, interés y ruta de responsables.
- Configuración de diferentes tipos de métodos, flujos de proceso y clasificaciones.
- Registro de ocurrencia con asociaciones de criticidad, elementos, atributos, imágenes, otras ocurrencias, documentos de cualquier tipo (textos, planillas, presentaciones y gráficos) y procesos.
- Registro de no conformidades, CAPA, etc.
- Diversos tipos de consultas e informes de ocurrencias, acciones, asuntos pendientes y cronogramas.
- Gráficos de Pareto, barra, línea, torta, etc.
- Informes y gráficos personalizados a través de la interfaz con SE BI.

- Monitoreo de los costos de la falta de calidad.
- Consultas y emisiones de informes gerenciales.
- Acceso rápido, fácil y seguro a las ocurrencias e informaciones.
- Prevención de nuevas no conformidades.
- Seguridad en el acceso a la información.
- Aumento de la productividad y la eficiencia de los procesos, productos y servicios.
- Optimización del rendimiento del negocio.
- Organización e integración de la información.
- Más agilidad en el registro, tratamiento y gestión de no conformidades, CAPA, etc.
- Agilidad en el acompañamiento y la mejora de los procesos organizacionales relacionados.
- Optimización de la velocidad, la calidad y la relevancia de las decisiones tomadas.
- Aumento de la cantidad de oportunidades de mejora identificadas.
- Agilidad en la circulación de la información para todas las personas involucradas.
- Control de los plazos y los resultados de las no conformidades y CAPA.

Entre los principales beneficios obtenidos con la utilización de SE Action se destacan:

- Reducción de los costos de instalación, integración, capacitación y mantenimiento.
- Reducción de la necesidad de impresión y circulación de documentos.

👥 Team Workflow



SE Action ofrece a la organización total flexibilidad para:

Parametrización del sistema

- Registro de ítems, defectos y causas.
- Registro de grupos de control, interés y ruta de responsables.
- Configuración de diferentes tipos de métodos, flujos de proceso y clasificaciones que dan a la organización flexibilidad total para el establecimiento de etapas y flujos de cada categoría de ocurrencia.

Registro de ocurrencias

- Registro de ocurrencias utilizando metodologías mundialmente conocidas como PDCA, 8 Disciplinas y MASP, en los cuales se puede realizar la asociación de criticidad, ítems, atributos, imágenes y otras ocurrencias, documentos y procesos, así como también enviarlos para aprobación de un usuario, función o área responsable.

Acciones de disposición

- Planeamiento (5W2H) y aprobación del plan de acción.
- Ejecución de las acciones de corrección (disposición/ contención /inmediatas) implementadas para mitigar los impactos de una no conformidad.
- Verificación de las acciones ejecutadas.

Análisis de causas

- Realización del análisis de causas, utilizando herramientas como Diagramas de Ishikawa, 6M, 5 Porqués y 5 Pasos.

CAPA

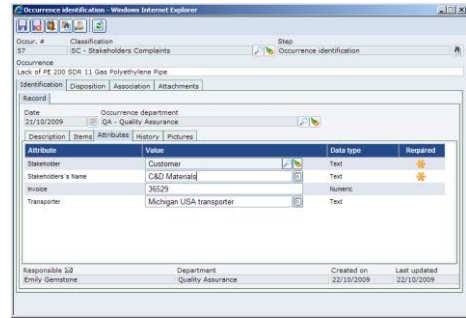
- Planeamiento de acciones (5W2H) que eviten la reincidencia o prevengan que se produzcan no conformidades, incluyendo la asociación de las acciones y sus causas y la aprobación del plan.
- Ejecución de CAPA implementadas para evitar la repetición de la no conformidad.
- Verificación de las CAPA ejecutadas.

Cierre

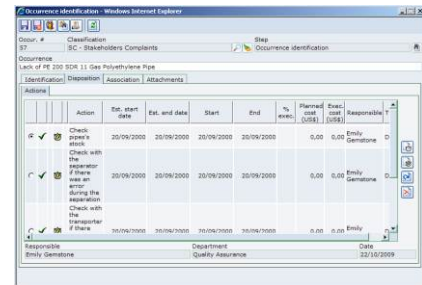
- Análisis crítico de la eficacia de las acciones ejecutadas, que incluyen la verificación, estandarización y comunicación para analizar si las acciones fueron apropiadas a la magnitud de las no conformidades reales o potenciales detectadas y a sus impactos, evitando su repetición y/o que se produzcan.

Acompañamiento

- Acompañamiento y realización de alteraciones en todas las etapas del proceso.
- Cancelación y eliminación de ocurrencias.



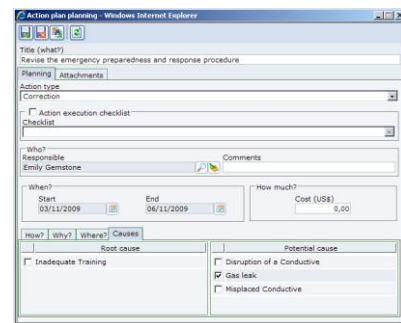
Identificación de ocurrencia



Plan de acción de disposición



Diagrama de Ishikawa



CAPA



Dashboard

